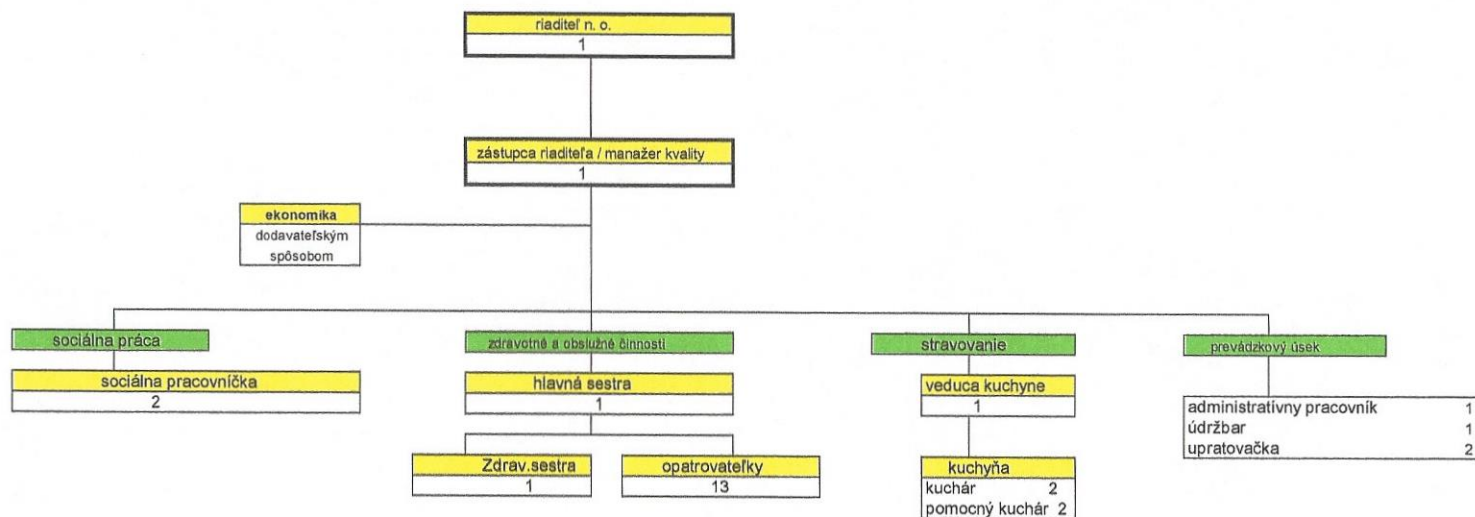


## ORGANIZAČNA SCHÉMA



riaditeľ	: 1
zástupca riaditeľa / manažer kvality	: 1
sociálna práca	: 2
zdravotný úsek	: 15
kuchyňa	: 5
prevádzkový úsek	: 4

Spolu : 28

Celkom zamestnancov : 28

Z toho odborný zamestnanci : 18 (64,28%)

Platnosť organizačnej štruktúry od 01.05.2025

riaditeľ	Požadované vzdelanie: Vysokoškolské II. stupňa
zástupca riaditeľa	Požadované vzdelanie: Vysokoškolské II. stupňa
hlavná sestra	Požadované vzdelanie: minimálne stredoškolské vzdelanie zdravotné
zdravotná sestra	Požadované vzdelanie: minimálne stredoškolské vzdelanie zdravotné
opatrovatelky	Požadované vzdelanie: sanitár, kurz opatrovania
sociálna pracovníčka	Požadované vzdelanie: Vysokoškolské II. stupňa v odbore Sociálna práca
veduca kuchyne	Požadované vzdelanie: minimálne stredoškolské vzdelanie gastronomické
kuchár	Požadované vzdelanie: vyučený v odbore, kurz hygienické minimum
pomocný kuchár	Požadované vzdelanie: kurz hygienické minimum
administratívny pracovník	Požadované vzdelanie: stredoškolské vzdelanie
upratovačka	Požadované vzdelanie: zaučená
údržbar	Požadované vzdelanie: vyučený v odbore